

Commune de CHAVENAY

"Rue de la Fontaine Magnant"

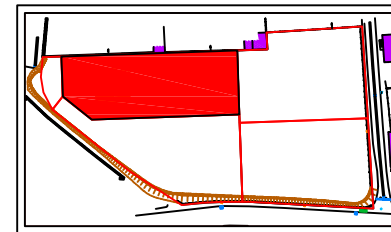
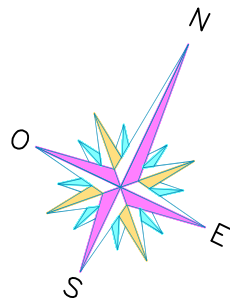
Propriété cédée par GS2I

10 Rue Maurice JOUET - 78340 Les Clayes sous Bois

Section AC n° 350-355 (tirés des n°207 et 208)

Superficie réelle : 1000 m<sup>2</sup>

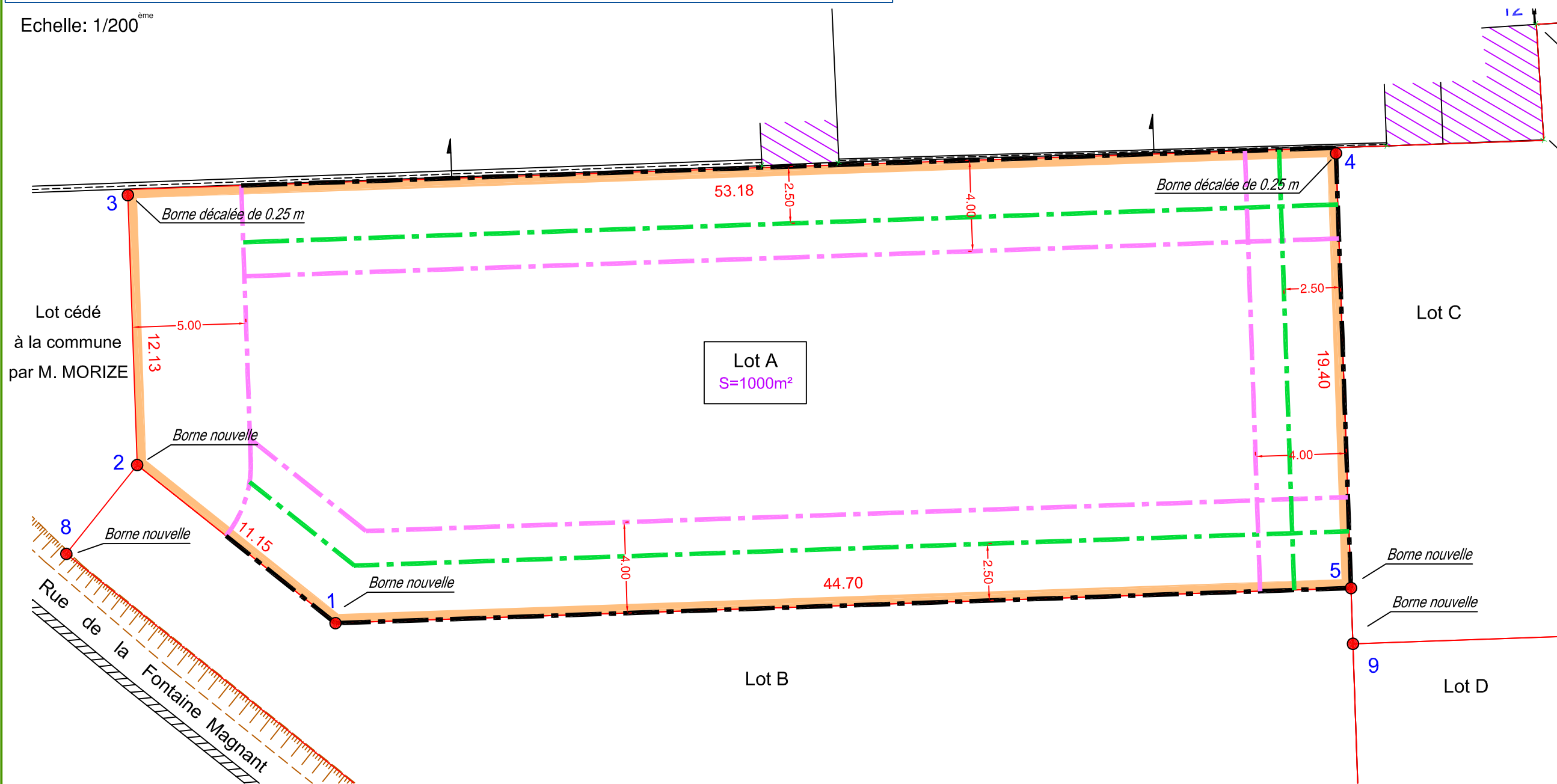
Lot A



Prospects à respecter en fonction des articles UC 6 et 7 du PLU

- Pignon aveugle en limite de propriété
- Pignon aveugle en retrait de limite de propriété + cas particuliers (voir article UC 7 du PLU)
- Façade avec vues (voir article UC 7 du PLU)

Echelle: 1/200<sup>ème</sup>



Lot cédé  
à la commune  
par M. MORIZE

Lot A  
S=1000m<sup>2</sup>

